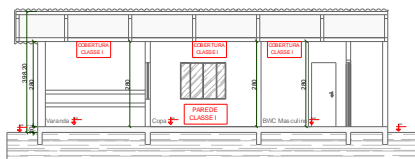
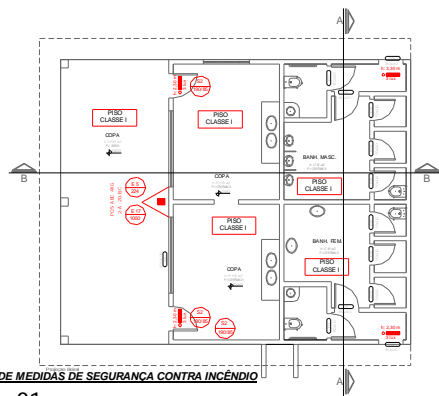


CORTE TRANSVERSAL AA
ESCALA 1:100



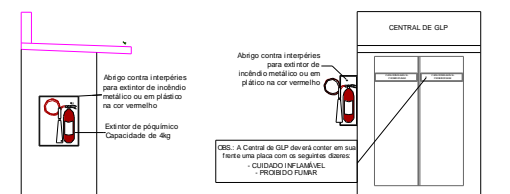
CORTE LONGITUDINAL BB
ESCALA 1:100



1 Depósitos

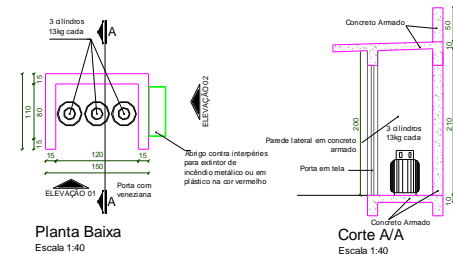
PLANTA BAIXA DE MEDIDAS DE SEGURANÇA CONTRA INCÊNDIO

Depósito 01



Elevação 02
Escala 1:40

Elevação 01
Escala 1:40

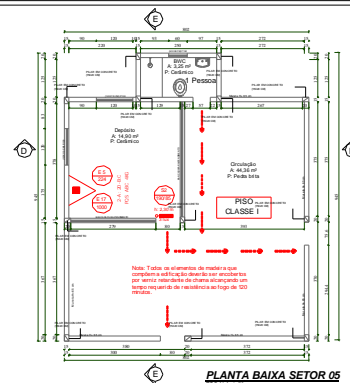


Planta Baixa
Escala 1:40

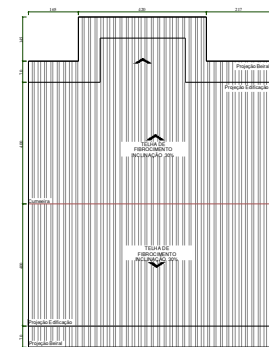
Corte A/A
Escala 1:40

DETALHAMENTO CENTRAL GLP

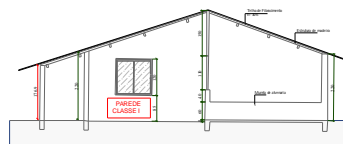
2 Detalhamento GLP



PLANTA BAIXA SETOR 05
ESCALA 1:50

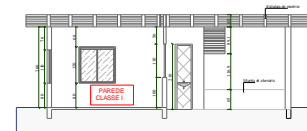


PLANTA DE COBERTURA SETOR 05
ESCALA 1:75



CORTE LONGITUDINAL E-E
ESCALA 1:50

Depósito 02



CORTE TRANSVERSAL D-D
ESCALA 1:50

HISTÓRICO DE ATUALIZAÇÃO / SUBSTITUIÇÃO DE PSICP		
DATA	DISCRIMINAÇÃO DA ATUALIZAÇÃO/SUBSTITUIÇÃO	Nº DO PSICP
16/07/24	SUBSTITUIÇÃO DE PRANCHA E AMPLIAÇÃO	Nº NIB 1298291
23/09/25	SUBSTITUIÇÃO DE PRANCHA	Nº NIB 1298291
REFORMA E AMPLIAÇÃO DO CTC MUNICIPAL DE TRÊS BARRAS DO PARANÁ		
Obra/endereço: Prolongamento Avenida São Paulo - SN QUADRA 59-A E 59-B		
Área: 1.336,84 m²	Ocupação F-3, F-11, J-2	Para uso do CBMPR
Prancha	Conteúdo da Prancha	09/12/2025
03 / 06	DETALHAMENTO GLP PLANTA BAIXA DEPOSITO CORTE DEPOSITO	
Proprietário:	Prefeito: Gerson F. Gusso - CPF 409.886.690-59	Município de Três Barras do Paraná - CPF/CNPJ 78.121.936/0001-68
Escala:	Indicada	
Responsável técnico:	Arquiteto e urbanista André Brandini - CAU A299311-2	